

EEN INTEGRALE VISIE OP ZORG

Het afgelopen half jaar zijn we bezig geweest met het hernieuwen van onze visie op zorg. Als Zorgboog willen we nu en in de toekomst blijven inspelen op de wensen vanuit alle generaties. Maar wat voor een zorgorganisatie zijn wij? Hoe zien wij onze toekomst precies? Wat is onze opdracht? Een integrale visie op zorg van de Zorgboog geeft antwoord op deze vragen.

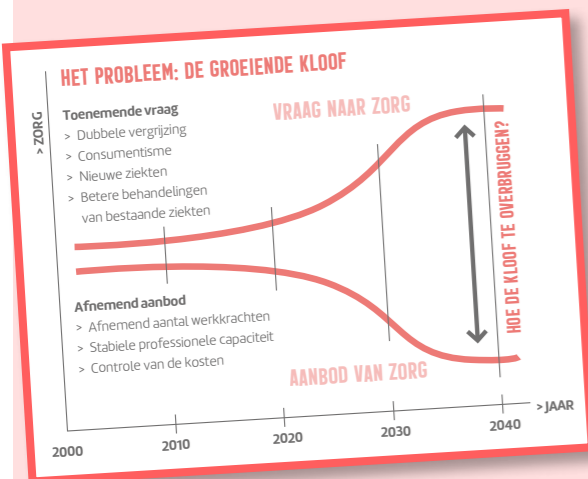
WAAROM EEN NIEUWE VISIE OP ZORG?

EXTERNE ONTWIKKELINGEN

We hebben te maken met een fors groeiende zorgkloof veroorzaakt door een fors toenemende 'dubbele' vergrijzing en schaarste op de arbeidsmarkt. Hoe gaan hier als Zorgboog mee om?

INTERNE ONTWIKKELINGEN

Als Zorgboog-medewerkers/vrijwilligers kunnen en willen we graag alles! Maar de manier waarop we onze zorg hebben georganiseerd, is niet meer houdbaar. Nóg harder werken is geen oplossing. We moeten het anders doen; grenzen aangeven en focus aanbrengen. Volgens ons is er ook nog veel te winnen als we het **samen** doen. Over de muren van alle divisies heen én met onze partners in het veld.



ALLEEN GA JE SNELLER, MAAR SAMEN KOM JE VERDER

We hebben veel waardevolle informatie gekregen van onze:

- **samenwerkingspartners** > twee stakeholdersbijeenkomsten
- **middenkader** > Zorgboogberaad
- **cliënten** > twee spiegelgesprekken
- **medewerkers/vrijwilligers** > twee informatiebijeenkomsten



ONZE VISIE OP ZORG

- Wij zijn een zorgaanbieder, wij leveren geïndiceerde zorg
- Ons uitgangspunt is het concept **positieve gezondheid**

“Prima concept. Maar we moeten het nog wel concreter maken, voordat we er echt iets mee kunnen.”

- De cliënt voert eigen regie > we laten hem/haar doen wat nog kan
- De cliënt echt kénen is uitgangspunt in ons werken
- Inzet van zorg en ondersteuning moet bijdragen aan realiseren doelstelling cliënt
- We leggen focus op ‘waar wordt onze cliënt blij van’
- Ondersteuning eerst door naaste omgeving, dan netwerk om burger heen, pas dan professionele hulp van de Zorgboog
- We willen bijdragen aan het vormen van **communities** > het kan een beroep op zwaardere zorg uitstellen of voorkomen

Een community is een groep mensen die iets gemeenschappelijks hebben of in dezelfde omgeving wonen. Community is ook een gevoel van verbondenheid en verwantschap. In een community ben je nooit alleen. Community is het besef van ergens thuishoren.

KEUZES IN ONS AANBOD

- Samenwerking met partners moet gericht

Door:

- afspraken over hoog intensieve zorg
- afspraken over tijdelijke zorg -> verdelen in hoog- en laagcomplex
- partners vinden voor ondersteuning die wij niet (meer) leveren
- Gedragsproblematiek bij ouderen -> kennis opbouwen
- Tijdelijke zorg die wij zelf bieden: eerstelijnsverblijf en geriatrische revalidatiezorg
- Speciale doelgroepen die wij zelf bedienen: jonge mensen met dementie, NAH en palliatieve zorg

THUIS ÓF BIJ ONS WONEN

- Onze focus komt te liggen op zorg thuis en in de wijk
- Met de huidige middelen willen we voor meer mensen kunnen zorgen

Dit doen we door ons:

- te beperken tot complexe zorg
- op te stellen als systeemaanbieder
- nieuwe vormen van ondersteuning te verkennen

- Woonverpleging moet op orde en goed zijn
- Werkdruk en arbeidsintensiteit terugdringen

Dit bereiken we door onder meer:

- sociale en technologische innovatie te omarmen
- betrokkenheid van familie te vergroten
- kleinschalig wonen vorm te geven in grote woonzorgcentra óf dichtbij voorzieningen

WAT MOET ER INTERN GEBEUREN?

- Samenwerking tussen de divisies sterker door:
 - doelstelling cliënt voorop voor iedereen
 - elkaar en elkaars werk kennen
 - op locatieniveau benodigde mix vrijwilligers/medewerkers bepalen
 - team bestaat uit medewerkers én vrijwilligers
- Cliënt is vertrekpunt, en niet budgetten en regels:
 - onze sturing daarop inrichten
 - permanente feedback cliënten gebruiken als kompas
- Aantrekkelijke werkgever door:
 - oog voor ontwikkeling individu
 - kén de medewerker



HOE GAAN WE NU VERDER?

Vanuit de integrale visie op zorg moeten we nu verder met een visie op organiseren. Want hoe gaan we dit nu in de praktijk brengen? Welke handvatten gebruiken we om onze visie op zorg mogelijk te maken? Daar gaan we deze zomer mee aan de slag. We houden jullie op de hoogte!